

宗像二十年の歩み

御協賛者

協賛御芳名

衆議院議員
防衛政務次官

山崎 拓

後援会事務所
福岡市中央区薬院3丁目12-19
電話(092)521-2466番

福岡県議会議員

伊豆善也

事務所 福岡県宗像郡宗像町東郷
電話(09403)6-1153番

有限会社 タケミ住宅

赤星豪見

福岡県宗像郡宗像町陵厳寺393の3
事務所 電話(09403)3-2412番(代)

第一建設興業株式会社

石津文徳

福岡県宗像郡宗像町東郷1096
電話(09403)6-2028(営業)

株式会社 井上建設

井上廣美

福岡県宗像郡福岡町3633の1
電話(09404)2-0323番

有限会社 川原組

川原 清

福岡県宗像郡宗像町陵厳寺
電話(09403)2-2741番

株式会社 篠崎建設

篠崎 清

福岡県宗像郡福岡町内殿
事務所 電話(09404)2-0617番
工場 電話(09404)2-4926番

宗像町議会議員
次郎丸建設工業(株)

次郎丸友昭

本社福岡県宗像郡宗像町石丸
1159-2
電話(09403)2-3126番

瑞穂造園土木株式会社

鳥越瑞昭

本社 福岡県宗像郡宗像町田熊
1180-6
電話(09403)6-3782

有限会社 日新建設

中野良人

宗像郡宗像町田熊829
電話(09403)6-2231番
6-4798番

株式会社 弘江組

中野弘愛

事務所 福岡県宗像郡宗像町稲元
1025
電話(09403)2-2567番
2-3918番

西設計事務所

西俊雄

宗像郡宗像町大字東郷481
電話(09403)6-2455

古森鋳金工業所

古森勇四郎

宗像郡宗像町土穴338
電話(09403)2-3092番

有限会社 ヤマサキ 装飾

山崎賢二

福岡県宗像郡宗像町三郎丸
電話(09403)2-3344番
2-1535番(夜)

株式会社 山田設計事務所
有限会社 山田ビル

山田実

設計事務所 宗像郡福岡町東の前
2633-9
電話(09404)2-0068番(代)
2-0198番
測量事務所 2-0358番

阿部建設

阿部辰雄

宗像郡津屋崎町宮司536-1
電話(09405)2-0478番

中村木工

中村信吉

福岡県宗像郡福岡町大和町
電話(09404)2-0549番

真竜建設

花田隆一

宗像郡津屋崎町大字津屋崎1510の2
電話(09405)2-0342番

真武サッシ

真武了介

福岡県宗像郡宗像町宮田333
電話(09403)3-1288番(代)

飯野木材

宗像出張所

本店 直方市新町1丁目8番36号
電話 2-1109番 2-0024番
出張所 宗像郡宗像町東郷橋前
電話(09403)2-2943

吉村住器プロパン株式会社

吉村紀夫

福岡県宗像郡宗像町稲元614
電話(09403)2-0017番(代)

協賛御芳名

社団法人福岡県土木組合連合会

宗像支部

☎ 09403(6)3353

支部長 (株) 占部組	占部 太三	宗像郡津屋崎町天神 TEL 09405-2-0043
今村組	今村 友近	宗像郡宗像町村山田 TEL 09403-6-2436
大神組	大神 幸雄	宗像郡宗像町平井 TEL 09403-6-2494
大竹組	大竹 益雄	宗像郡宗像町吉留 TEL 09403-2-3207
(資) 後藤組	後藤 覚	宗像郡津屋崎町東 TEL 09405-2-1124
白石組	白石 凱一	宗像郡宗像町石丸 TEL 09403-3-2233
(株) 辻野組	辻野 善徳	宗像郡玄海町砂山 TEL 09406-2-0200
(株) 松岡組	松岡 スミ子	宗像郡福間町四角 TEL 09404-3-3317
(株) 真鍋組	真鍋 隼人	宗像郡宗像町田熊 TEL 09403-6-2251
光吉組	光吉 政雄	宗像郡福間町内殿 TEL 09404-2-0536
村上組	村上 薨	宗像郡玄海町神湊 TEL 09406-2-0017

創業三百年(享保二年)

神酒宗像

合資会社 伊豆本店



神酒 宗像

金銅杏葉(国宝沖島神庫)

清酒亀の尾姉妹酒



福岡県宗像郡宗像町武丸
合資会社 伊豆本店



シンシユムナカタ

182 誌

伊豆酒店

福岡県宗像郡宗像町武丸

☎ 09403 ②3001 ③0512

高級銘酒

宗像大社神酒



檜

の

ナラノツユ

露

神酒「檜の露」のいろいろ



限定品「檜の露」

特級並みの古古酒で長期貯蔵によりまろやかで昔懐かしい山吹色の原酒です



蔵酒

使用原材料米だけで米の発酵による旨さを十分出し盡した昔乍らの純な原酒です



辛口「檜の露」

糖分無添加により酒本来の旨さを生じた本格醸造の酒です



搾り酒

搾りたての酒だから味香り等すべて生きた原酒です

神酒「檜の露」の由来について

寛政2年初代（山本善一）・勝屋を名乗り三郎丸に於て年貢米により酒造りを創めた4代目の明治20年前後世情不安募りあの百姓一揆の暴徒の乱入のため蔵の酒樋破壊され休造のやむなきに至った。あたかも余米の販売先赤間名残屋は又腐造により窮地に陥っていたので望まれて買受け田中家に経営を依託した。田中は宗像大社信仰の念篤く日々神前に額き酒造安全を祈願し御神徳の加護をうけ無事腐造を脱する事が出来た。檜の露の酒名は当時宗像大社御神木「檜の木」より頂いたもので建立した永代献酒の誓碑は今尚檜の木の傍にあり歴史を物語っている。

勝屋酒造合名会社

〒811-41 福岡県宗像郡宗像町赤間957

電話 宗像局②3010番 振替 3418番

赤間局私書函第1号 電略（カツヤ）

所製謹菓神御社大像宗

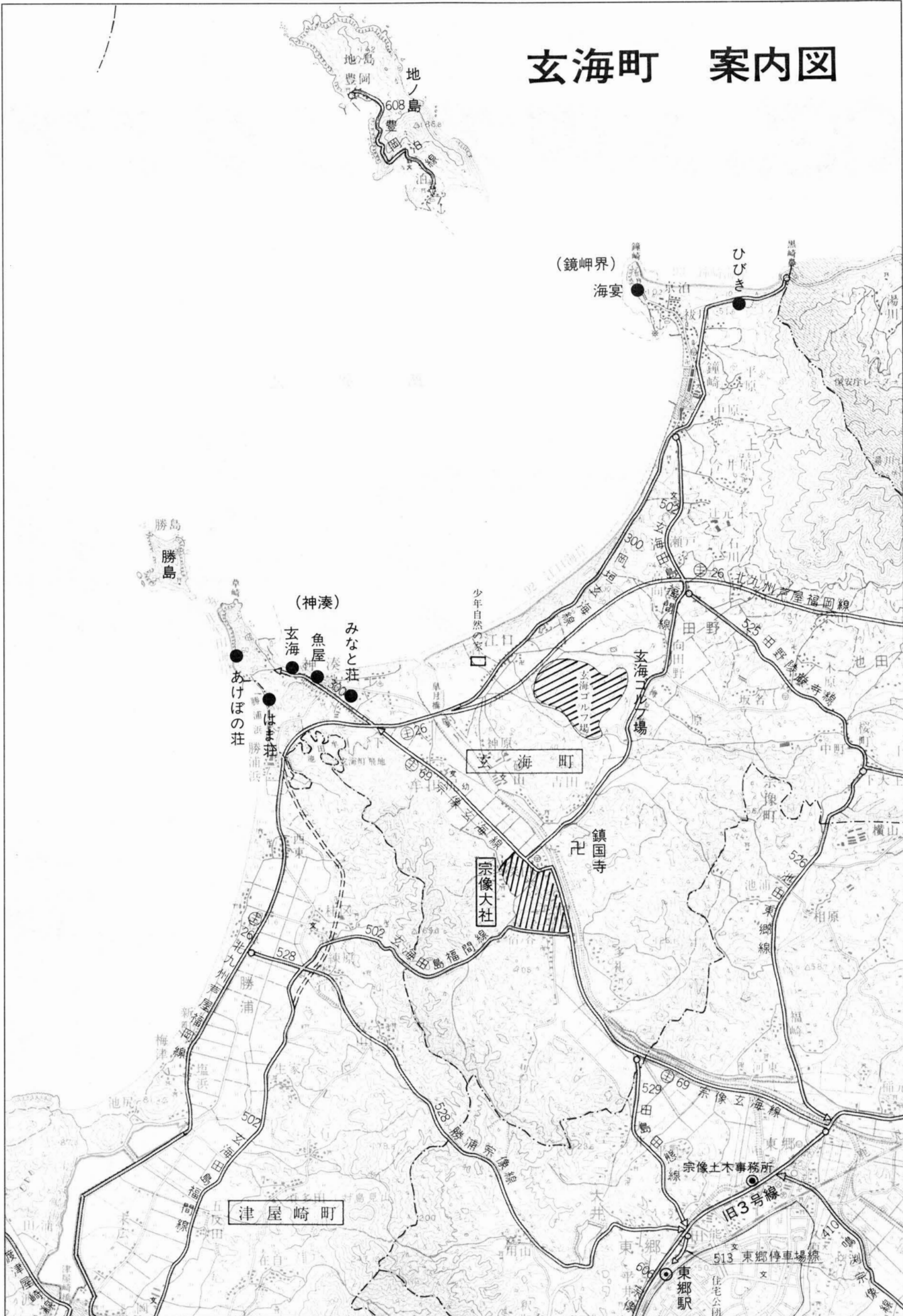
味噌せんべい 本舗
博多の四季



梅月堂

福岡市博多区古門戸町1-11
TEL (092) 291-2966

玄海町 案内図



西日本開発株式会社

GGC 玄海ゴルフクラブ

●玄海コースの概要

昭和38年10月のオープン（設計…関西プロゴルフ協会）で玄海灘に望む典型的なシーサイドコースで海の色、山の色、空の色、雲の色がありなす景観は素晴らしく特に玄海灘に浮ぶ地の島、大島の絵画的な眺望は実に見事である。

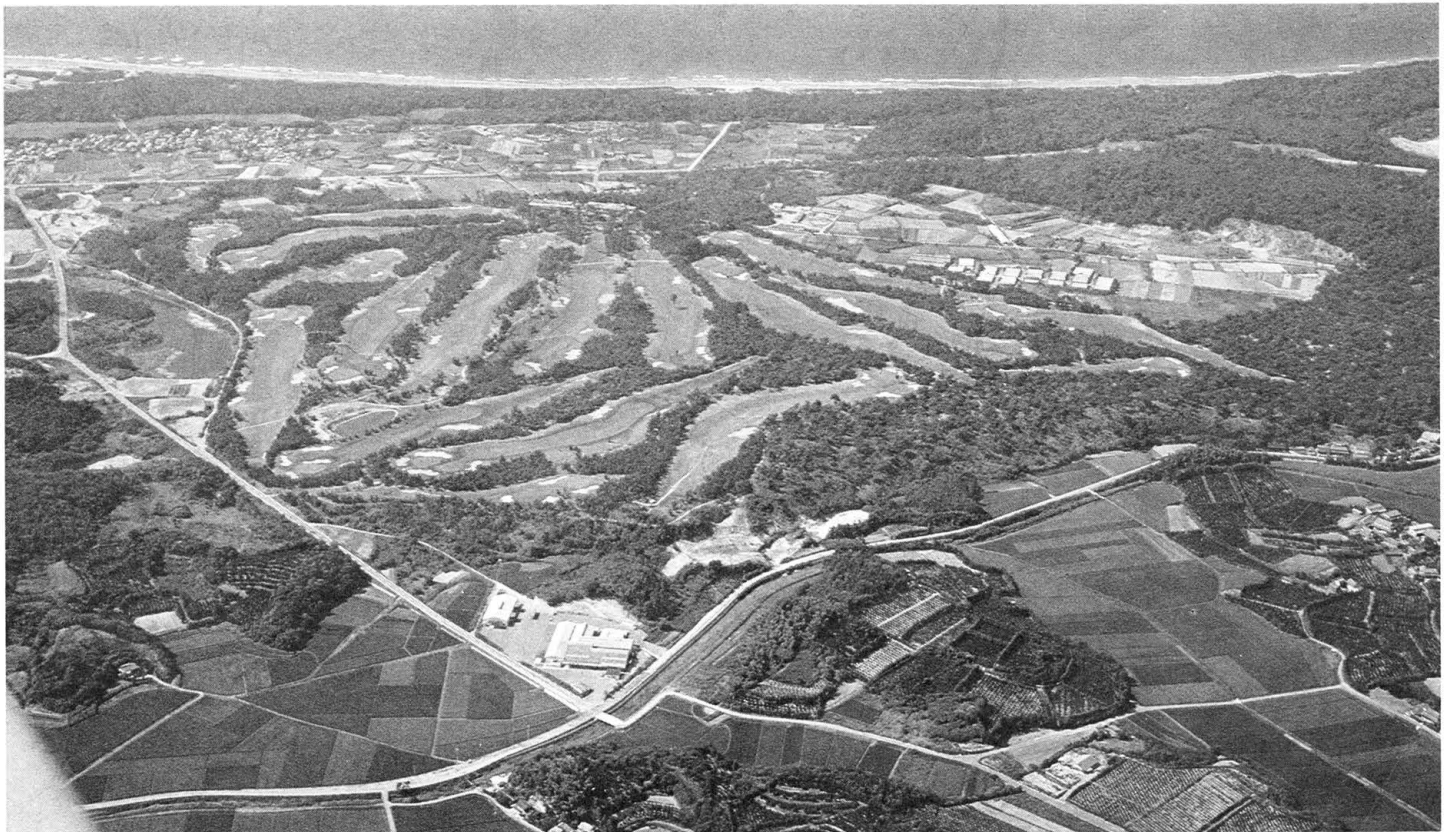
近くに宗像神社と古利鎮国寺があり、又湯川、孔太寺山が東方に広がっている。

全ホールが海浜特有の松林によって完全にセパレートされており距離もたっぷりあり西日本地区の代表的チャンピオンコースである。全体的にゆるやかな自然の起伏を利用して雄大にレイアウトされておるのでフラットではあるが、グリーン廻りのガードバンカー、要所要所のクロスバンカーと松林が構えておるのでハイ、ロウ両クラスどちらにも面白く、十二分に楽しめる。

夏は海の風で涼しく、冬は潮流の関係で暖かく、積雪は殆んどないので1年中愉しくプレー出来る。林間に奇松、名松が多い。

福岡県宗像郡玄海町大字江口

TEL 09406-2-2233



生魚料理
割烹旅館

御案内

日本観光旅館連盟

みなと荘

魚

屋
日本観光旅館連盟

香海荘館

あけぼの荘

はま荘

海^{かい}

宴^{えん}

ひびき

北九州・福岡から1時間



玄海国定公園

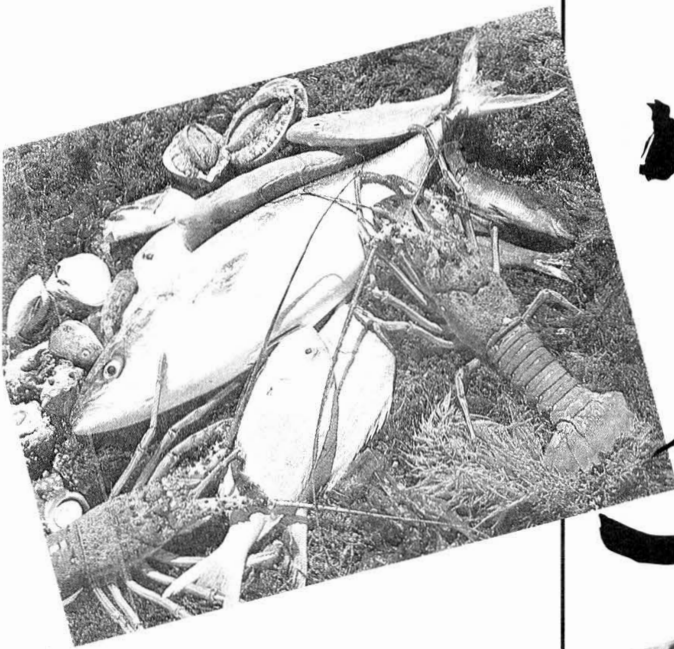
生魚料理

割烹旅館

日本観光旅館連盟

魚屋

静かな海の



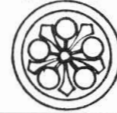
神湊は汚染のない海から、毎日、活きのいい魚がどつきり揚げがります。お値段の安い、〈魚屋〉は腕の冴えた板前によって出される活き魚、鍋もの、お好み料理、そして冬場は、フグで舌つづみ打つお客さまが絶えません。

ひとときわ目立つ近代建築の中は設備も充分。大きな生け簀には、季節の魚が泳ぎ回り、総ガラス張りのロビーから玄界灘の波のうねりが見おろせます。ゴルフ場からは車で五分。打ち上げにもご利用いただけます。

福岡県宗像郡玄海町神湊
電話〇九四〇六―二―二二二二

NATIONAL PARK KŌNOMINATO
KANKO HOTEL

福岡県 玄海国定公園 神湊



日本観光旅館連盟

MINATOSŌ



●玄海の眺め新鮮な空気と生魚。
家族そろってみなと荘へ。

割烹 旅館 **みなと荘**

福岡県宗像郡玄海町神湊 〒811-35
TEL (09406) (2)2255 2258 2161

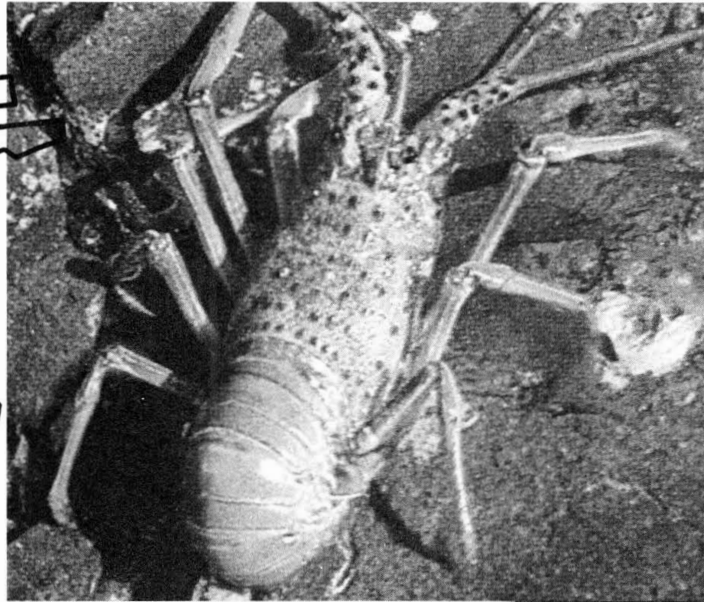
H O T E L A K E B O N O S O



あ	け	ぼ	の	荘
割烹	旅館	・生魚	料理	

去りし旅情を偲
ばせる一つは、
料理のよしあしともい
われます。新鮮な海の
幸を、当ホテルは、自信
をもって、皆様に召し上がっ
ていただいております。

自然



波静かな玄海、神話と
ロマンを秘めた静かな
入江、四季おりおりの
趣きは、又、
格別です。



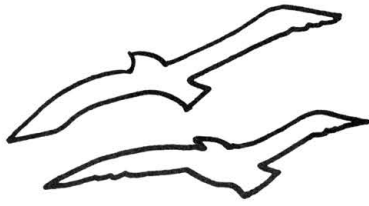
福岡県
神 湊

・ラジウム温泉

日本観光旅館連盟

〒810 福岡県宗像郡玄海町神湊

☎ 09406②2266



日 観 連 加 盟 店
 玄海国定公園・生簀料理

割 烹

玄海旅館

福岡県宗像郡玄海町神湊 TEL 09406-2-0001

玄海灘の新鮮な魚と一眺の展望風呂、
 そしてやすらぎを.....



展望風呂

●展望風呂

長旅等でお疲れの方には、殊に
 この展望風呂へご案内致します。
 真青の玄界灘が一望出来、正面
 には大島とそして連絡船、何と
 も言いがたい風景です。
 そして眼をとじると大漁旗をか
 かげた漁船の群団が今にもあな
 たの目の前へ.....



●当館自慢四季の味

春

●鯛の活きづくり

●伊勢海老の活きづくり

夏

●スズキ ●イサキ

●アワビ ●サザエ

秋

●石鯛の活きづくり

●ヒラス

●イカ

冬

●ハマチの活きづくり

●鯛ちり

●ふぐちり



割烹旅館

荒磯の味を満喫下さい

東洋のナポリを目指す神湊！

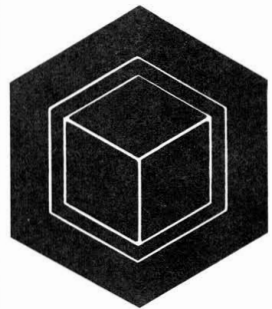
玄界灘の雄大な拡がりの中に抱かれた地ノ島、勝島を右に見て、その名もゆかしい恋の浦海岸を左に展望出来る大自然の中に「はま荘」は誕生いたしました。

水平線上に浮かぶ輸送船の影や磯遊びに興ずる人々の群を眺めながら盛りふんだんな荒磯の生魚料理を御満喫下さい。

旅館 はま荘



宗像郡玄海町神湊草崎(電話)神湊 09406(2)0500



割烹旅館

海宴かいえん

〒811-36
福岡県宗像郡玄海町鐘崎京泊
TEL 09406(2)1851
(2)1852

■玄海国立公園

宗像・鐘崎

新鮮な、海の幸を盛りこんだ

一味ちがう

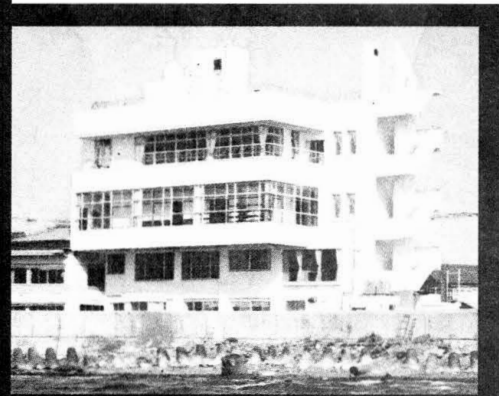
海宴の味覚

自慢の料理ばかりです。玄海の
タイやハマチなどの新鮮な魚と

荒磯のエビやサザエなどの
美味をおたのしみください



名物活造り





国民宿舎・活魚料理

ひびき



〒811-36

福岡県宗像郡玄海町鐘崎

TEL 09406(2)1288



●さつき松原

玄界灘の海の幸と展望を
御家族で、団体様で充分に
御満喫下さい。

神社御守授与品奉製所

御案内



株式
会社

井筒

宮内庁
神宮司庁
神社本庁
御用達



本社 京都市下京区油小路通六条北入
(六〇〇) 電話 京都(〇七五)三四一―三三四―
振替 口座 京都 四三七三五番

取引銀行・三和銀行京都駅前支店・富士銀行七条支店・協和銀行京都支店

東京連絡所 東京都新宿区四谷三栄町九―二五
(六一六〇) 電話 東京(〇三)三五七―四八〇〇番

取引銀行・三和銀行四谷支店・富士銀行四谷支店
福岡連絡所 福岡市博多区東公園二―三一(吉塚駅前)
(八一二) 電話 福岡(〇九二)六五一―九四五六番

お電話は朝九時より夕六時までにお願致します。
尚、日曜、祭日は休ませて頂きます。

株式会社

伊勢の
神路社

神社仏閣

授与品奉製



本社

三重県伊勢市岡本一丁目十二番十一号
(私書函第二二六号)

〒516 電話 伊勢(〇五九六)②④五八五八(代)

振替口座 名古屋 四六〇四〇番

■取引銀行

松阪伊勢信用金庫吹上支店

第一勧業銀行伊勢支店

百五銀行伊勢支店

株式会社

松延商事

信用第一主義

〒834 福岡県八女市高塚705
TEL (09432) 4-2155(代)・2-4608(夜)
振替口座 福岡 11638
取引銀行 福岡銀行八女支店

神社御社頭授与品
御神矢、御守、御守袋
絵馬、木札、御神符
金属、樹脂御守

奉製



交通安全
反射ステッカー

アクリル樹脂製

案内書進呈

トラック用(大型)
乗用車各種
自転車用 / 歩行者用

全国交通安全協会認定45号

崇敬会門標

(株)モチロ企画

〒105 東京都港区虎ノ門1丁目19番12号
第四森ビル三階
TEL 東京(03)502-1985

神社授与品奉製

(株)長谷川製作所

〒114 東京都北区掘船3丁目20番13号
TEL 03 (912) 6161

祭祀具奉製

岡平蔵店

福岡市中央区大名 1 丁目10番16号

TEL 092(761) 5840

ボールペンから卓上電子計算機まで

日本事務器(株)・日本タイプライター
内田洋行(株)・デュプロ印刷機(株)
コクヨ事務用品・カシオ計算機
(株) リコー・イトーキ

特約店

有限会社

なわた 事務機

取締役社長 縄田 才吉

本店 宗像郡宗像町大字土穴201 TEL (09403) 代②3012
営業種目 文具・事務機・オフィス家具・記念品

出光興産株式会社特約販売店

 **吉井商事株式会社**

代表取締役社長 吉井松子

本店 福岡県宗像郡玄海町神湊1074-1

TEL 09406-2-0004



営業所	東郷給油所	TEL 6-2154
	福間給油所	TEL 2-0555
	森林都市給油所	TEL 2-1991
	赤間給油所	TEL 2-3345
	津屋崎給油所	TEL 2-0468
	宮前給油所	TEL 2-0185



出光興産株式会社特約販売者

有限会社 岩崎石油



代表取締役 岩崎 富美子

海老津給油所

●福岡県遠賀郡岡垣町大字海老津1260-7

〔代表〕 TEL 093-28-(2)0101



株式会社 ^み ^{たく} 三拓塗装工業

代表取締役 花村 康人

本店 福岡市中央区大名2丁目2-41
TEL (771) 8651(代)

支店 福岡県宗像郡福間町花見2144-7
TEL (09404) 2-2207(代)