



毎月一日発行 宗像大社 宗像大社 宗像大社 宗像大社

神具 装束 結婚式用品 株式会社 井筒 福岡支社 本社

と、昭和四十四年度、皇太子殿下御成婚に、宗像大社奨学基金奨学委員が誕生。翌三十五年



第六回 宗像大社献詠歌 毎月十五日 誦草到着順

しき波の 寄せるところ

この海のおなたより 文化のおとずれ ここより歴史の 曙は初まる

(初夏の神湊を望む)

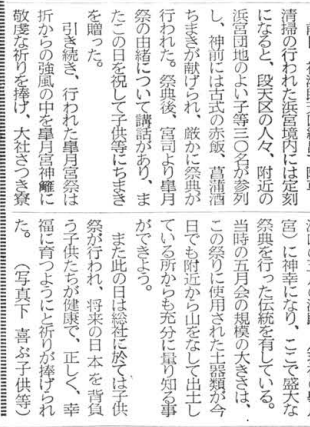
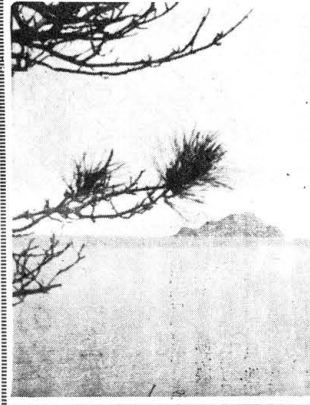


昭和四十四年度 宗像大社奨学学生決る 受給生通算九十名に

初夏をつげる 皇月祭・子供祭を斎行

阿蒙少言 宗像大社 宗像大社 宗像大社

海へ



宗像大社 宗像大社 宗像大社

論説 なめくじの結婚

何でも科学的に言わば、容易に納得されるのが、現代思潮の特色である。科学的感情、知性的判断を名づけるだけで、無条件の受け入れ、却て非科学的非知情的とならぬ。然し、実際には多くの場合、

「なめくじ」には雌雄はなく、すべて両性を帯びてゐる。これは出来ませんと、この条件を受け入れ、却て非科学的非知情的とならぬ。然し、実際には多くの場合、

「なめくじ」には雌雄はなく、すべて両性を帯びてゐる。これは出来ませんと、この条件を受け入れ、却て非科学的非知情的とならぬ。然し、実際には多くの場合、

宗像大社 宗像大社 宗像大社





