



宗像大社 社会 像 宗像 大社 社会 像 宗像 大社 社会 像

神具、装束 株式会社 井筒 本社 九州店 福岡市吉原二丁目番号(八三)

宿願の沖津宮社務所 新築工事計画決定す

沖津宮は古く、皇業、國家の守護神として深い崇敬を厚く信託されて、ま千数百年來、朝鮮

社務所老朽と灯台無人化に対応

人の上陸は問題の起る可能性が充分あり、職の交替等についても無人化された海島、沖津宮、筑前大津町の保守、点検

短歌大会要項決まる 宗像大社歌会

- 要項 一、期日 昭和四十八年九月十二日(月曜日) 午前七時開始

阿蒙少言

昆虫の季節、夏休みの学習にとつて昆虫採集は楽しい課題

論説 日本の夜

関西のお盆は一箇月おくれの八月、世情が世間をこけて掃き清め、皇子清生前的好物を供

短歌大会要項決まる 宗像大社歌会

宗像大社歌会には、この秋旅行 独自の運営機関として、先頃同大

阿蒙少言

昆虫の季節、夏休みの学習にとつて昆虫採集は楽しい課題

阿蒙少言

昆虫の季節、夏休みの学習にとつて昆虫採集は楽しい課題





宗像大社歌会

俳句作品集(三)

東京 小浦 太平
神の岩懸る真下の飛瀑かな

藤沢市 玄洋子
花の宵月下の美香けり

福岡 入江 柳江
十甫干し娘が舞ひ帯三本

津屋崎 菱花
揚婆一気けり米水

東郷 有吉 春子
魚の活気重態に夏の旅

土穴 八尋 恒夫
苗根の五枚つきの緑りかな

八幡 佐藤市五郎
せみどりの児を逃げ去る雷雨かな

大井 安部 重郎
事あらば心の通ふ安すし



宗像大社津宮祭祀遺跡

昭和四十五年度調査報告

出土遺物の富神宝(弘仁9年... 承和元年(818)834年... 神代初期、8世紀9世紀に...

沖ノ島の「忌詞」について

沖ノ島の祭祀遺跡は、4世紀より9世紀にわたる、津宮を中心として北の高尾山、低く岩盤、半岩隆平、露天遺跡...

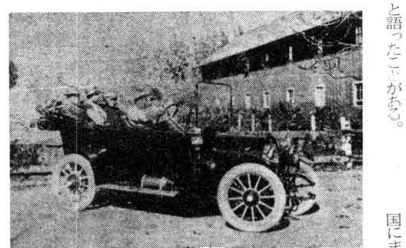


沖ノ島の祭祀遺跡、4世紀より9世紀にわたる...

二宮佐天菫主人 四島二三伝

原田種夫 著

日清戦争の後半を経て、日本は... 二宮佐天菫主人の伝記...



二宮佐天菫主人の乗った車

見聞記 韓国一人歩き

日本と古くから文化交流を始めた、種々な民族接衝を繰り返している...



韓国一人歩きの様子

写真在は、京釜高速道路の増設... 京釜高速道路の増設工事の様子...



京釜高速道路の増設工事の様子