







宗像大社歌会 俳句作品集(七)

福岡 広波一寸毛 花宮浦新車折の掃り道 雨上がり草の細絲の黒光りけり

津屋崎 浜津 浪渡 炎々尚暗き石の御教鞭 風に乗る黒髪舞の香が匂う

藤 沢 玄 洋 子 参道の浄衣眼に染夏祭り 土穴 八尋 恒夫 見内に田植消ゆく機械植え

大井 安部 重郎 降れば降り晴るれ積れて濃霧花 東郷 有吉 春子 遠来の客にせめての花菖蒲

大井 木原 房子 梅雨出水峡路川と流れ来る 平等寺 中野 きみ 醜草に追はる日々に梅雨に入る

旧 熊 力丸 一郎 梅雨降りて我が時すませず雲垂るる 宗 像 岡田 無名 あじさいに雨上がりたる美彦山道



最古の寄物と海の幸



(一)

マンボウ等の生写や記録がある。今でも時々、これの標本を聞

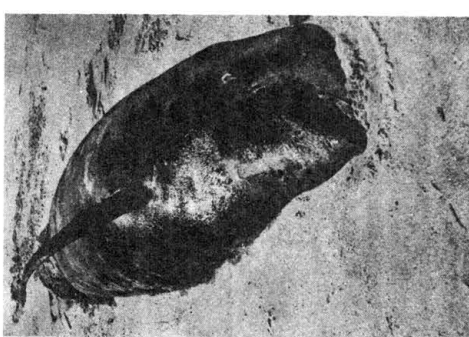
カウキと同じ年に毎年ま けて打上げられるのにハリセ

マンボウ等の生写や記録がある。今でも時々、これの標本を聞

マンボウ等の生写や記録がある。今でも時々、これの標本を聞

マンボウ等の生写や記録がある。今でも時々、これの標本を聞

マンボウ等の生写や記録がある。今でも時々、これの標本を聞



うのが、マッコウクジラを指す かの、歯肉全体をいうのは分ら

回転台に閉鎖して、十歳前後がな えていた。シャチに追われると

うのが、マッコウクジラを指す かの、歯肉全体をいうのは分ら

〔年中人事〕

結婚(いんい) 歌謡は民衆的な一つの結婚風俗

離婚は姉妹近親の承諾を要した。 妻があつてさう離婚する者は

【出版紹介】

「筑前大島の歴史と風土」刊行

大島出身・安川浄生氏



宗像郡大島村出身の安川浄生氏 (北九州市八幡西区茶臼町一七

暑中御見舞申し上げます

Advertisement for banks: 西日本相互銀行 福岡支店, 福岡相互銀行 古賀支店, 福岡銀行 宗像支店.