

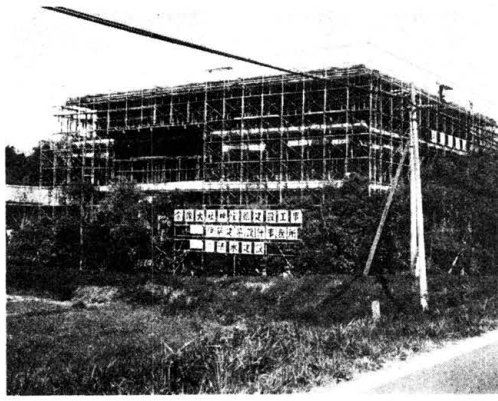


毎月十五日発行 社会 大像 宗像 定価 一年送料共 1000円

神具、装束 株式会社 井筒 本社 電話東京(03) 五三三三、六三三番

神宝館建設工事着々進行

新緑の境内に三階建の偉容



参道の桜花も散り去る頃、ここに建てられている。若葉包まれた像の神苑には...

宗像文庫類約五万巻の古文書、石造、木造相対を以てする美術工芸品、膨大な数の国宝...

五月二十日(日本海軍記念日) 日頃神宮の御祭典に御参拝...

阿蒙少言 宗像 片山 一 物ほめ等に精進願ひお願...

第三回 宗像大杜歌会詠草 宗像 片山 一 物ほめ等に精進願ひお願...

豊作貧乏と祈り

一國の憲法が如何にあると、またこれを如何に運用する政治理想が如何にあると、各種課題の近代化に際しては、如何に豊作と貧乏の間に...

山間部地帯の豊作と貧乏、世界経済の外のところ、近世の豊作と貧乏、世界経済の外のところ、近世の豊作と貧乏...

豊作と貧乏の間に、祈りの力がある。祈りとは、豊作と貧乏の間に、祈りの力がある。祈りとは、豊作と貧乏の間に...

豊作と貧乏の間に、祈りの力がある。祈りとは、豊作と貧乏の間に、祈りの力がある。祈りとは、豊作と貧乏の間に...

豊作と貧乏の間に、祈りの力がある。祈りとは、豊作と貧乏の間に、祈りの力がある。祈りとは、豊作と貧乏の間に...







宗像大社歌会 俳句作品集 (一九五)

藤 沢 玄 洋 子 揚げひびり映す鏡の田島川

福 岡 入 江 文 子 維まつり昨日また竹竹竹

福 間 広 渡 一 寿 軒 水め多分輝ひゆ心字池

田 島 有 吉 唐 水 おくしを流むの顔に春の風

名 古 屋 野 崎 徳 三 下駄に響伴ひて来る同暮の友

土 穴 八 尋 恒 夫 丹前にかくれ孫か出入る

田 熊 安 部 ゆ き 白蓮の月に浮び石ひかる

田 島 吉 武 武 雄 せむせむの音を聞きつつ若葉撫む

田 熊 力 丸 一 郎 わんわんの岸辺たぐや水風るむ



浜の寄物

(20)

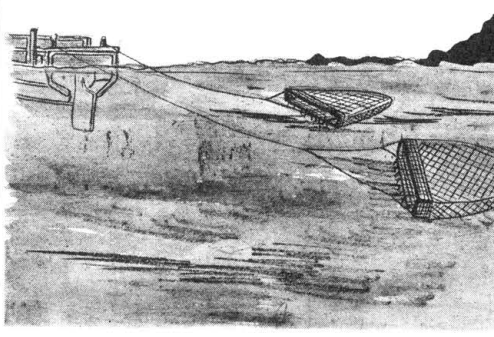
漂着ビニールとプラスチック

流れ寄るもの矢別すると、自然物と人工物とにけられる。人工物とは、自然加工をせよ... 漂着ビニールとプラスチックの現状と対策について述べている。

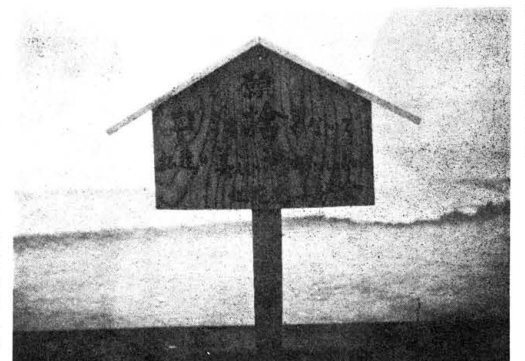
鐘崎民俗誌 その十二

楠 本 記

板屋 貝 (一) 一、わかし帆立貝がよれ... 鐘崎の民俗について詳しく紹介している。



漁業に使用するガラス製の浮標... 浮標の歴史や種類について説明している。



大島捕鯨資料 その一 大島の大島捕鯨は古くは時代化... 大島捕鯨の歴史と現状について詳しく紹介している。

宗像大社歌会のお知らせ 宗像大社歌会では、会員の親睦と研修を目的とする「互選会」... 歌会に関するお知らせとスケジュールを掲載している。