



毎月十五日発行 宗像大社 毎月発行 宗像大社 毎月発行 宗像大社...

神具、装束、結飾式場用品、本社、電話、住所...

御座船、御座船、御座船、御座船...

第五回 宗像大社歌会詠草 毎月一日、切 詠草到着順...

むなかた放生会近づく

十月一日海上神幸祭 同日三日秋季大祭



神幸祭の仲秋を飾る秋季大祭 (宗像放会) が近づく...

宗像放生会を目前に 『氏子総代会』開催

放生会「四社会談」開催

秋季大祭 『御案内』

お祭りと主な行事

靖国神社への首相参拝は 事実上の公式参拝である

機因が積極的な参拝活動をしてはならない...

八九年を、中学生が読むように、法知識の前...

宗像放生会を目前に 『氏子総代会』開催

放生会「四社会談」開催

秋季大祭 『御案内』

お祭りと主な行事

宗像放生会を目前に 『氏子総代会』開催

八月十五日の鈴木首相の参拝について、昨年は、あれこれと論議がなされた...

機因が積極的な参拝活動をしてはならない...

八九年を、中学生が読むように、法知識の前...

宗像放生会を目前に 『氏子総代会』開催

放生会「四社会談」開催

秋季大祭 『御案内』

お祭りと主な行事

宗像放生会を目前に 『氏子総代会』開催

宗像放生会を目前に 『氏子総代会』開催



第六回 宗像大社

「小倉百人一首かるた大会」

開催要項決定

来る十一月二十八日(日曜日)

西日本各地の「かるた」愛好の方々の集め、「道」をつかさどる神(宗像大社)の神域において今秋も又、左記の通りかるた大会を開催する予定です。

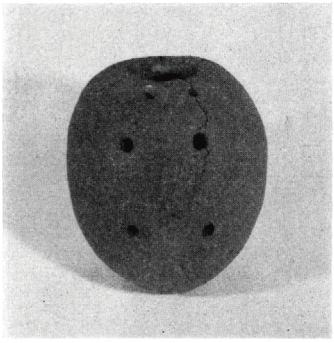
宗像大社 (鹿児島本線、東郷駅又は赤岡駅下車バス有)
大会開催要項
☆かるた競技種目
個人戦(五局戦)
(づれも全日本かるた競技規定に準ずる)
A級 三段以上(A級登録者のみに限る)
B級 初・二段
C級 競技かるた経験者及び大學生(初段を目指す者)
D級 一般の部
E級 小学生の部
F級 中学生の部
G級 高校生以上の部
H級 小学生の部
I級 中学生の部
J級 高校生以上の部
K級 小学生の部
L級 中学生の部
M級 高校生以上の部
N級 小学生の部
O級 中学生の部
P級 高校生以上の部
Q級 小学生の部
R級 中学生の部
S級 高校生以上の部
T級 小学生の部
U級 中学生の部
V級 高校生以上の部
W級 小学生の部
X級 中学生の部
Y級 高校生以上の部
Z級 小学生の部

「土笛」の発見の報告に入っている。この遺跡は生活痕を示しているが、六月上旬であった。その土質の構造が完全な土質を露出しているのは、長尾跡として、その出土品が弥生時代

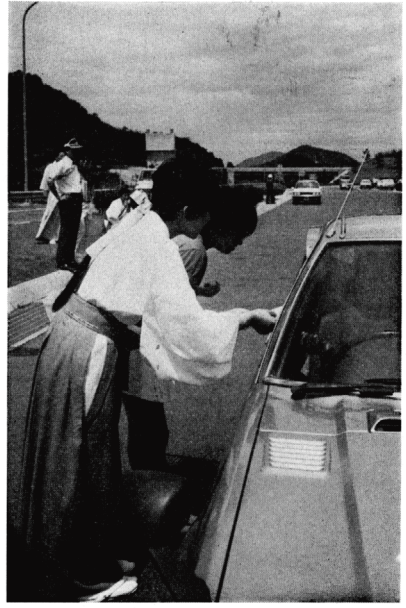
代の前期に想定されている。土笛は、環溝集約の四十七番からなる群の、中央部に位置する遺物。五メートル、深さ一メートルの貯蔵穴から発見された。この笛は、長さ九・六センチ、胴部の太さ八・〇センチ、厚さ約一・〇センチを測る。上部には吹口の曲線を示す彫形がつけられており、下部は断面が丸く、吹口が開口しているが、吹口は一部破損しているが、二孔であったと思われる。これは、中国の戦代(三五〇〇年前)より古代(一七〇〇年前)の土製楽器である「笛」とか「陶笛」と呼ばれる、卵型の笛に類似している。

弥生時代の「笛」

九州で新発見



砂粒を多量に混入した粘土で作られ、表面は滑らかで、黄褐色の土質を有する。吹口は、上部に吹口の曲線を示す彫形がつけられており、下部は断面が丸く、吹口が開口しているが、吹口は一部破損しているが、二孔であったと思われる。これは、中国の戦代(三五〇〇年前)より古代(一七〇〇年前)の土製楽器である「笛」とか「陶笛」と呼ばれる、卵型の笛に類似している。



夏の交通安全運転呼びかけ

盆休みを利用して帰省するドライバーに、安全運転を呼びかけます。夏は暑く、ドライバーの集中力が低下し、事故の発生率が高くなります。安全運転を心がけ、自分自身と周囲の安全を守りましょう。

【新書紹介】

『神詣』

主要神社三百社の案内と 神社についての必要知識を掲載

各地を旅行して、その土地の著名な神社を訪ねてみたい。その土地の歴史や文化、そして神社の由来や特徴を知りたい。『神詣』は、主要な神社300社を紹介し、その歴史や文化、そして神社の由来や特徴を詳しく解説しています。

宗像青年会議所

創立五周年記念講演 (14)

日本の心 — その故郷の地にて —

敏 敏 郎

日本の文化を、先程も紹介しました。日本は、長い歴史と伝統を誇る国であり、その文化は、日本人の心をつくりだしてきました。その故郷の地にて、日本の心を語り、その大切さを伝えたいと思います。

茶道は、お茶を飲むという行為を通じて、心を落ち着かせ、静かに過ごすという文化です。茶室は、自然の素材を用いて作られ、静寂と調和を追求しています。茶室は、日本人の心を育てる場所であり、その文化は、日本人の心を豊かにしています。



茶室は、静寂と調和を追求する空間であり、日本人の心を育てる場所です。茶室は、自然の素材を用いて作られ、静寂と調和を追求しています。茶室は、日本人の心を豊かにし、その文化は、日本人の心を育てています。

