

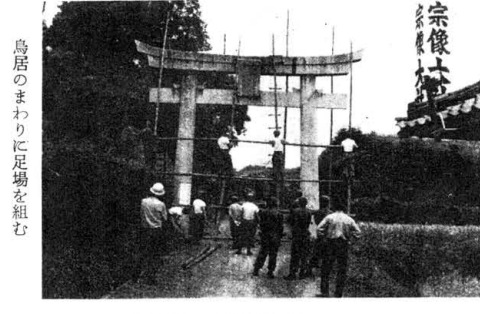


毎月一日発行 定価一年送料共500円 発行所 宗像大社社務本局 福岡県宗像郡玄海町 電話 神保 2 6 番

大鳥居解体作業終る

先づ三階建て第七号に於て、大鳥居解体作業の計画を発表したが、今度その計画が実現された。去る五月二十五日陸上自衛隊第四師団司令部施設課の応援を得て解体作業に取りかかった。当日は悪天候にもかかわらず、大村自衛隊隊員松野義秋氏以下十七名の隊員の手によって作業が開始された。午前十時頃作業途中に激しい雨に会い一時は中断することとなり同心配りであったが、運よく雨も三十分ばかりであり、作業続行となった。訓練を重ねて来た隊員の仕事は見るからに活発で、こゝに「大鳥居」の解体作業は、大鳥居を驚かせるものがあった。

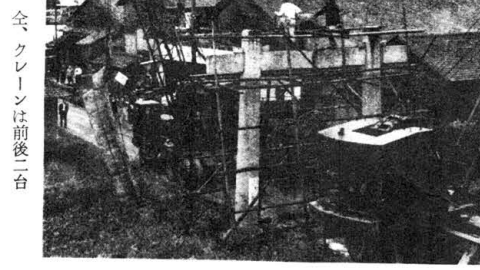
石の大鳥居であるために危険をともなう大作業であったが、自衛隊員の懸命な働きによって一日の内に解体作業の作業をやつてのたといことは、自衛隊ならではの現代文



鳥居のまわりに足場を組み



鳥居の上部がおろされた



全、クレーンは前後二台

宗像大社御用達
神輿 祭具
松島神輿製作所
京都市下京区北小路通新町西入
電話 八八六九番
振替口座京都一五八九一番

奉仕自衛隊員の手紙
左に一隊員から寄せられた手紙があるのを掲載させていただきます。前記、先日は誠に御世話に相成り、私達一同感謝の気持ちでいっぱいです。土産、記念品等たくさんいただき、お見送りまで本当に有難うございました。

論説 弘法大師の勲章

我が国宗教史上に於て増進と興隆を起し高僧の宗教人は少なくないが、特にその業績と道徳信仰の偉徳は先づ弘法大師を挙げねばならない。今から千百年前、平安朝の初期に、伝教大師と号し、仏教を通じて偉大な功績を挙げたが、平安文化に連れた大師の金塔はまことに類のないものと称されよう。後世の画家の手で描かれた大師の肖像も、抑留のものは、現在も大師の肖像として生きている。

戦前、もろの宗教団体が年一回五月に東京で会議を開いた。これを青葉会と称していた。これを青葉会と称していた。これを青葉会と称していた。これを青葉会と称していた。これを青葉会と称していた。

ある大衆を福の補助した時、与えるとか、その他の各層に授けるとか、多くの場合、質的の差を認め、表現を贈ると、なかなか考案したのである。これが欲いばかりでせよと、厭金に努める者もあつて、手帳家は財政の裏で仕事をこつて名をあげ、政治の手腕は金集めの巧者を言つてゐる。

我が国は世界一の自国国であると言われ、数年前の一年間に於ける青少年の死亡総数は八千人、その内訳は三〇パーセントの不慮の事故が五パーセントとなっている。これは戦後の社会情勢の急激な変化に起因するものと思われる。物量消費の時代思潮、無責任な教育思想が青少年を生む責任をその信條をせよとせよ。空想への逃避をせよの意図しているのだから、まゝ古い話だが三井物産の某重役が「家鴨」の旅。夫婦は一等車、子供は二等車、同列車に旅行した。親に養われる身分は、一等車に乗る資格はない。汽車が困る人である。子供に分担の待遇をえて無用の警戒を及ぼしている親心は、なかく當惑し出来なない。〇親心のない者は万が一の足らない。智慧の多い者には事業運の傾向がある。やり過ぎ、事業運の傾向がある。やり過ぎ、事業運の傾向がある。やり過ぎ、事業運の傾向がある。

阿蒙少言
我が国は世界一の自国国であると言われ、数年前の一年間に於ける青少年の死亡総数は八千人、その内訳は三〇パーセントの不慮の事故が五パーセントとなっている。これは戦後の社会情勢の急激な変化に起因するものと思われる。物量消費の時代思潮、無責任な教育思想が青少年を生む責任をその信條をせよとせよ。空想への逃避をせよの意図しているのだから、まゝ古い話だが三井物産の某重役が「家鴨」の旅。夫婦は一等車、子供は二等車、同列車に旅行した。親に養われる身分は、一等車に乗る資格はない。汽車が困る人である。子供に分担の待遇をえて無用の警戒を及ぼしている親心は、なかく當惑し出来なない。〇親心のない者は万が一の足らない。智慧の多い者には事業運の傾向がある。やり過ぎ、事業運の傾向がある。やり過ぎ、事業運の傾向がある。やり過ぎ、事業運の傾向がある。

暑中御見舞申し上げます

海水浴と生魚料理 津屋崎旅館組合

さぬき荘	正直亭	玉の井	筑水館	人気亭	守田館
電話 津屋崎 140番	電話 津屋崎 45番 232番	電話 津屋崎 48番	電話 津屋崎 28番 265番	電話 津屋崎 41番 317番	電話 津屋崎 25番

終戦の年であった。復興して一...

沖津宮現地大祭

一年に一度の当社神津宮地大祭...

一年に一度の当社神津宮地大祭...



沖津宮現地大祭の様子

宗像修理固成

「進駐に見つかったらどうす...

「いや、あなたの服装を見れば...

宝物館建設用地 地質調査開始

宝物館建設について、先月身付...



宝物館建設用地の様子

社務日誌抄

五月二日 献歌会開催...

五月二日 献歌会開催...

宗像大社 夏まつり 宗像大社 夏まつり...

宗像大社 夏まつり 宗像大社 夏まつり...

宗像大社御用 総合印刷 大和印刷所...

宗像大社御用 総合印刷 大和印刷所...

降る雪 (田) 由來、八幡船の乗組員たちは...

降る雪 (田) 由來、八幡船の乗組員たちは...

宗像四郎氏貞 (田) 山下半可作...

宗像四郎氏貞 (田) 山下半可作...



宗像四郎氏貞 (田) 山下半可作

