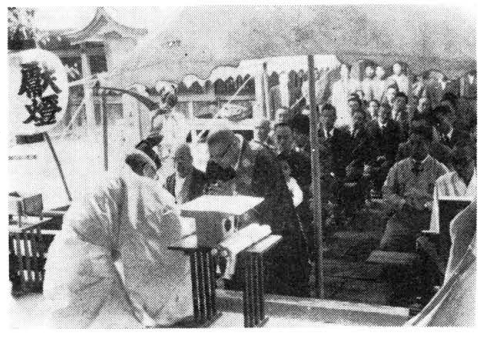




つれづれなるまに、徒然草を詠... 確に心腹換の妙案は「旅」であ...

沖・中両宮春祭り

去る四月二十五、二十六日の両日... 沖中両宮の春の大祭が大津中津...



近時、大津は観光地でも新...

宗 像 つれづれなる言葉

宗 像 談話室... 宗 像 つれづれなる言葉... 宗 像 つれづれなる言葉...

昭和三十八年度決算

責任役員会... 去る五月十五日に監査会、全十七...

宗 像 神社 春 祭

宗 像 神社 春 祭... 清朗な春の光を浴びて、宗 像 神社...

社務日誌抄

社務日誌抄... 五月一日 月次祭午前十一時行...

宗 像 大 社 御 用 綜 合 印 刷 所 大 和 印 刷 有 限 公 司



宗 像 四 郎 氏 貞

折戸外響く時雨の音もかき... 宗 像 四 郎 氏 貞... 宗 像 四 郎 氏 貞...



時雨の筑山御殿... 宗 像 四 郎 氏 貞... 宗 像 四 郎 氏 貞...



