





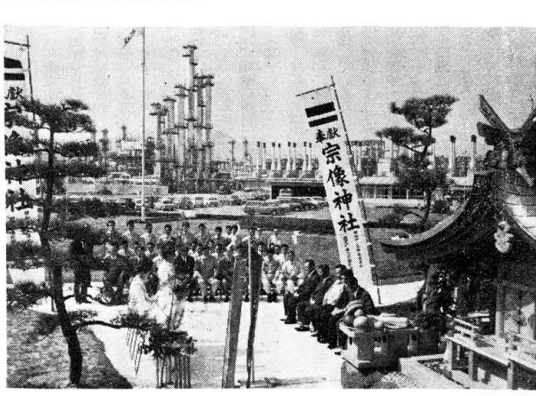
宗像神社鎮座祭

徳山……出光石油化学に

去る五月二十日、出光石油化学

に真金が準備された。

一方、出光石油化学工場像神



宗像神社の鎮座祭の様子。多くの人々が参拝している。

宗像の諸城

城址を訪ねて

許斐城址

許斐城とは、その名の示す

には及ばずとも、標高二百一

の孤立した山である。故に山

容は峻険にして、極く要害の地

福井県白山神社に

宗像神社創建さる

北陸路には南北朝時代の

足跡も少なくないが、福井市

から眺めると、南の山に

宗像神社の創建に

関係があることが

宗像郡の

囲基沿革

郡囲基連盟委員

その開基入口の増進と有段者

の増員より昭和十三年度から

従来より開基した本因坊

（有段者）と段外者の開基

話題の新車をみる

日産ローレルの巻

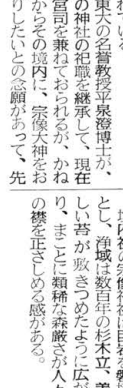
古代ギリ

ローレルは一口に云て輸出

の要であるが、日産自動車

は、そのローレルを

ローレルを輸出する



日産ローレルの巻。最新のデザインと性能を誇る。



宗像郡の地図。宗像神社の位置が示されている。

Table with 4 columns: Year (30 years ago to 4 years ago), Shrine Name, and Association Name. Lists various shrines like Zonaga Shrine, Fushimi Shrine, etc.

宗像伝説 其の八十二

「天明の大飢饉とお夏神社」

徳川十代将軍治承から十代将

軍家にかけて天明八間は

諸藩に災地異状と報り

不慮の災気が過酷であった。

八月は死者五千人に達した。

七月は二万五千の死者を出し

開山の大飢饉、そして同じ

六月には、江戸に打ち起



宗像神社の伝説に登場する人物のイラスト。

八社献詠

千葉 永島 哲夫
名物は焼蛤(白脚)也...

久留米 篠田太郎坊
駐蹕やヒンと跳出し虫の脚...

田熊 小野 淡波
矢張り首纏腰ぎませ...

田熊 小野 花居
旅つかれ抹茶の青藤の家...

津屋崎 白石百合蔵
鉄を打つ掌にのせの難の難...

大井 安部 重郎
古史史蹟讀む譽は暁として...

大井 吉田 杏子
溪の風色ある如藤の花...

大井 木原 房子
竹のは山椒匂ひ来春の蘭...

福岡 広田 美津
聖話しし思ひしき水炊な...

宗 像 中野 喜き
柳り太き未だ飾海老...

佐賀 都波 耕喜
脊つゝ昼寝のたハエの舞...

田島 井上 記子
花あるも忘れてめてる若葉な...

氏名不詳
熟の子に休診の門香の昼...



遊

出光佐三一問一答シリーズ



出光佐三一問一答シリーズ

質問 最初の質問にも述べたように、このお説法の唯物論...

出光 ばくちもだろつと思つて、平和に話さず暮らす社会...

質問 マルクスと店主のあり方を比べてみますと、歴史とか...

出光 マルクスの場合、唯物論に階級闘争は不可分のもの...

農業経済では産地と消費地との間に、全部が広がっている...

り」と言つて、資本と資金ははっきり別れてゐる...

出光 この奴隷になるなど、意味は、けつして法律・組織...

質問 その奴隷になるなど、いふことは、店にけつし金...

出光 マルクスの場合、唯物論に階級闘争は不可分のもの...

最近では日本の国鉄は想像力ある、この想像力がなくなつて...



経営とは何か PFDラッカー

大企業といふと、経営方法をいふは、大企業といふは、経営方法をいふは...

文久三年 吉田主水致兼 滞京中日記

また公衆の御供、馬の御供、馬の御供、馬の御供...



十二日晴天、朝早く起き、八尋殿に出方いたし...

馬の御供、馬の御供、馬の御供、馬の御供...

天は、はじめは暗んで、王の熱意はなされて...

王手は喜んで毎日海岸に行き、人の天気が天が舞いおりて水浴...

うららかな空気のよい日、青い空が七人の王女がひらひらと舞...

松崎武俊

より風の方大に景色よし、登れば晴きほどはなし...

松崎が別川向かいにあり、虚空の大師あり...

「みむろ山」の松の梢に、鶯の池に鳥事なる柱若り...

天は、はじめは暗んで、王の熱意はなされて...

王手は喜んで毎日海岸に行き、人の天気が天が舞いおりて水浴...

うららかな空気のよい日、青い空が七人の王女がひらひらと舞...

我楽苦多告知板

○許す担当するS君、保険事務の請合をサボツた為、保険務...